

# Ny överenskommelse om kommunernas arbete med krisberedskap och civilt försvar 2024-2026

Avdelningen krisberedskap och civilt försvar  
Enheten för inriktning av civil beredskap

Andreas Papp  
Alexandra Ejner  
Monica Edsgård

MSB

# Överenskommelsen har tagits fram tillsammans!

- MSB
- SKR
- Referensgrupp kommuner
- Referensgrupp länsstyrelsernas försvarsdirektörer



# Viktiga förändringar

- En gemensam överenskommelse för krisberedskap och civilt försvar
- Består av två delar: 2 och 3 kap LEH samt civilt försvar
- I högre grad kunna påbörja eller fortsätta arbeta med de uppgifter som bedöms ge mest nytta här och nu inom det civila försvaret
- Tidsperioden 2024-2026
- Inga prioriterade uppgifter enligt LEH

# Ersättningen består av två delar som utgör utgångspunkt för överenskommelserna 2024-2026:

LEH 5 kap.1§

CF

2 kap. 3 kap.

Uppgifter utanför LEH

# Ökad ambitionsnivå för civilt försvar

Ersättningen till utveckling av civilt försvar kan användas till uppgifter utanför LEH 3 kap. Till exempel:

- Utveckling av säkerhetsskydd
- Vårdlandsstöd
- Utrymning och inkvartering
- Lokala och regionala planeringsbehov för totalförsvaret

# Tidsram för överenskommelser 2024-2026

- Överensstämmor med kvarvarande mandatperiod
- Nytt försvarsbeslut 2025
- Pågående utredning om kommuners och regioners grundläggande beredskapsansvar

# En förändrad omvärld sedan februari 2022

Det försämrade säkerhetspolitiska läget har bidragit till ett ökat fokus på civilt försvar i hela samhället, vilket varit inriktande för arbetet med den nya överenskommelsen

# Varför dessa förändringar?

- Skapa mer likvärdiga, grundläggande förutsättningar för alla kommuner att arbeta med beredskapsförberedelser inom civilt försvar
- Bidra till att stärka en sammanhängande planering med andra aktörer
- Bättre möjligheter för kommuner att utveckla civilt försvar, inom relevanta lagstiftningar och utifrån de olika förutsättningar som finns hos respektive kommun



# Andra viktiga utgångspunkter för arbetet

## MSBs svar på regeringsuppdraget att bedöma vilka åtgärder som bör vidtas för att stärka det civila försvaret:

- Skapa grundläggande förutsättningar för alla kommuner att arbeta med beredskapsförberedelser inom civilt försvar- **Ny överenskommelse 2024-2026**
- Stärka grundläggande beredskap inom socialtjänst och kommunal hälso- och sjukvård - **KHOSS**
- Stärka förmågan inom räddningstjänst under höjd beredskap (RUHB) - **RUHB ersättning till kommunerna**
- Tidigare överenskommelser begränsande i flera avseenden

# MSB:s regleringsbrev anger hur ersättningen fördelas

## Ersättningen till kommunerna 2024:

- 389 mnkr till 2 och 3 kap LEH (del 1), varav 27 mnkr till Rakel
- 260 mnkr till civilt försvar (del 2).
- Det innebär 30 mnkr i ökning till 2 och 3 kap LEH och 100 mnkr i ökning till civilt försvar, jämfört med 2023



## Del 1- Ersättning till 2 och 3 kap LEH

### a) Grundbelopp och ersättning per invånare

Ersättningen beräknas enligt följande:

Stockholm	3 901 669 kr
Göteborg	2 271 208 kr
Malmö	1 727 721 kr
Övriga kommuner > 80 000 invånare	705 965 kr
Resterande kommuner	442 918 kr

Utöver ovanstående utgår ersättning 20,38 kr/invånare

### b) Ersättning för utomhusvarning

### c) Rakelsubvention

## Del 2- Ersättning till civilt försvar

Ersättningen beräknas enligt följande:

- Samtliga kommuner får ett grundbelopp på 557 613 kr.
- Utöver grundbeloppet utbetalas ersättning på 9,31 kr per invånare.

# Ingen fördelning efter prioriterade kommuner enligt kategori 1 och 2



**För att stötta pågående och planerade arbeten ute hos kommunerna- ersättning som bidrar till viktigt arbete!**

**Befintligt sparande från förra överenskommelserna får föras över till nya överenskommelsen, oavsett storlek**

# Sparande mellan åren 2024-2026

## Hantering av sparande från föregående år

- Vid sparande av medel måste det finnas en plan för hur de medel som sparas ska användas året efter. Länsstyrelsen ska i sin uppföljning löpande stämma av kommunernas eventuella sparande mellan åren under tidsperioden. Viktigt att sparandet inte blir för stort mellan åren och under tidsperioden 2024-2026.

## Oförbrukade medel

- Om en kommun 12 månader efter mandatperiodens sista år (2027-12-31) har oförbrukade medel ska dessa återbetalas till MSB.

# Anvisningar för statliga ersättningarna

- Ny justerade anvisningar kommer att publiceras inom kort
- Huvuddelen av ersättningen ska användas till personalkostnader
- Ersättningen för civilt försvar kan användas till åtgärder för att stärka civila försvaret, men som går utanför LEH



# MSBs stöd till kommunernas arbete med krisberedskap och civilt försvar

- Några exempel och vad som är på gång



# Handbok i civil beredskap för kommuner

- Bl.a. beskrivs 13 olika kommunala verksamheter ur ett krisberedskapsperspektiv, t.ex. Dricksvatten, Renhållning, Socialtjänst och Skola. 19 olika riskområden är beskrivna och ger bra stöd i kommunens RSA-arbete.
- Under 2024 kommer ytterligare kapitel inom kommunala verksamheter att publiceras:
  - Genomförande av val (revidering)
  - Hamnar
  - Även fler riskområden planeras att beskrivas

Länk: <https://www.msb.se/sv/amnesomraden/krisberedskap--civilt-forsvar/samlat-stod-till-kommuner/handbok-i-kommunal-krisberedskap/>

# Identifiera samhällsviktig verksamhet, säkerställ kontinuitet och planera för personalförsörjning

- **Skapa en plan B för er verksamhet** med stöd av kontinuitetshantering, oavsett vilka störningar som inträffar. Länk <https://www.msb.se/kontinuitetshantering>
- **Rätt person på rätt plats – vägledning för offentliga aktörer** hjälper er med att ta fram en krigsorganisation och krigsplacera  
Länk: <https://www.msb.se/krigsplacering>



# Utbildning och övning

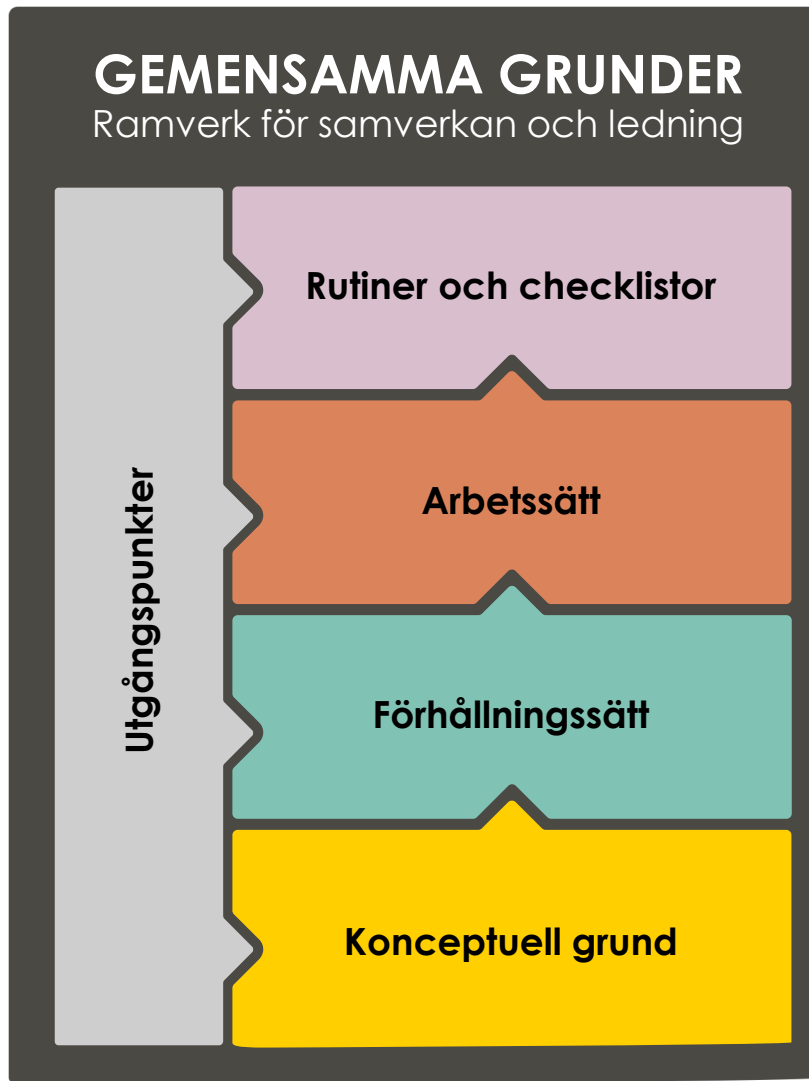
- MSB:s utbildningar presenteras under olika ämnesområden på hemsidan:  
<https://www.msb.se/sv/utbildning--ovning/msbs-utbildningsprogram/kurser-inom-olika-amnesomraden/>
- Exempel stöd övning: Öva enkelt!  
<https://www.msb.se/sv/verktyg--tjanster/ova-enkelt/>
- Projekt KOMPASS startade 2023 som fokuserar på utbildning och övning inom området civil beredskap. Börjat med bland annat en ompaketering och delvis nya upplägg för MSB:s övningskurser, en webbkurs om NATO (klar mars 2023) och en webbkurs i stabsmetodik (klar slutet av 2023).

# Vidareutveckling av **Gemensamma grunder** ett ramverk för samverkan och ledning



- Utvecklingsprojekt mellan 2022-2024.
- Nyckelordet är samskapande och tillsammans. 50-tal aktörer är med i arbetet.
- Målet är att konkretisera, uppdatera och vidareutveckla Gemensamma grunder.
- En önskan är också att det ska vara mer normerande än tidigare.
- Resultatet ska ge oss alla redskap för **agera tillsammans** under en samhällsstörning. Kriser och ytterst krig.

Ramverket består av fyra nivåer och det finns ett antal utgångspunkter.



### Vad handlar det om?

Att ge tydligt stöd till operativa åtgärder.



Att främja effektivt och samordnat agerande.



Att vara en basplatta för gemensam förståelse.



# Här hittar man stödet och anmäler sig till nyhetsbrevet

stöd till kommuner enligt överenskommelse | x Q sök

Ämnesområden Råd till privatpersoner Aktuellt Utbildning & övning Regler Verktyg & tjänster Publikationer Om MSB

DU ÄR HÄR: > ÄMNESOMRÅDEN > KRISBEREDSKAP & CIVILT FÖRSVAR > SAMLAT STÖD TILL KOMMUNER > UPPGIFTER OCH STÖD TILL KOMMUNER ENLIGT ÖVERENSKOMMELSEN OM KRISBEREDSKAP OCH CIVILT FÖRSVAR 2024-2026

## Uppgifter och stöd till kommuner enligt överenskommelsen om krisberedskap och civilt försvar 2024-2026

På den här sidan hittar du den överenskommelse som tecknats mellan MSB och Sveriges kommuner och regioner (SKR) om kommunernas arbete med krisberedskap och civilt

Krisberedskap & civilt försvar

DU ÄR HÄR: > OM MSB > INFORMATIONSKANALER > MSB:S NYHETSREV

## MSB:s nyhetsbrev

Välkommen att prenumerera på nyheter och aktuell information från MSB.

Du kan följa utvecklingen inom områdena skydd mot olyckor, krisberedskap och civilt försvar genom att följa våra nyhetsbrev.

Nyhetsbreven skickas ut via Apsis.

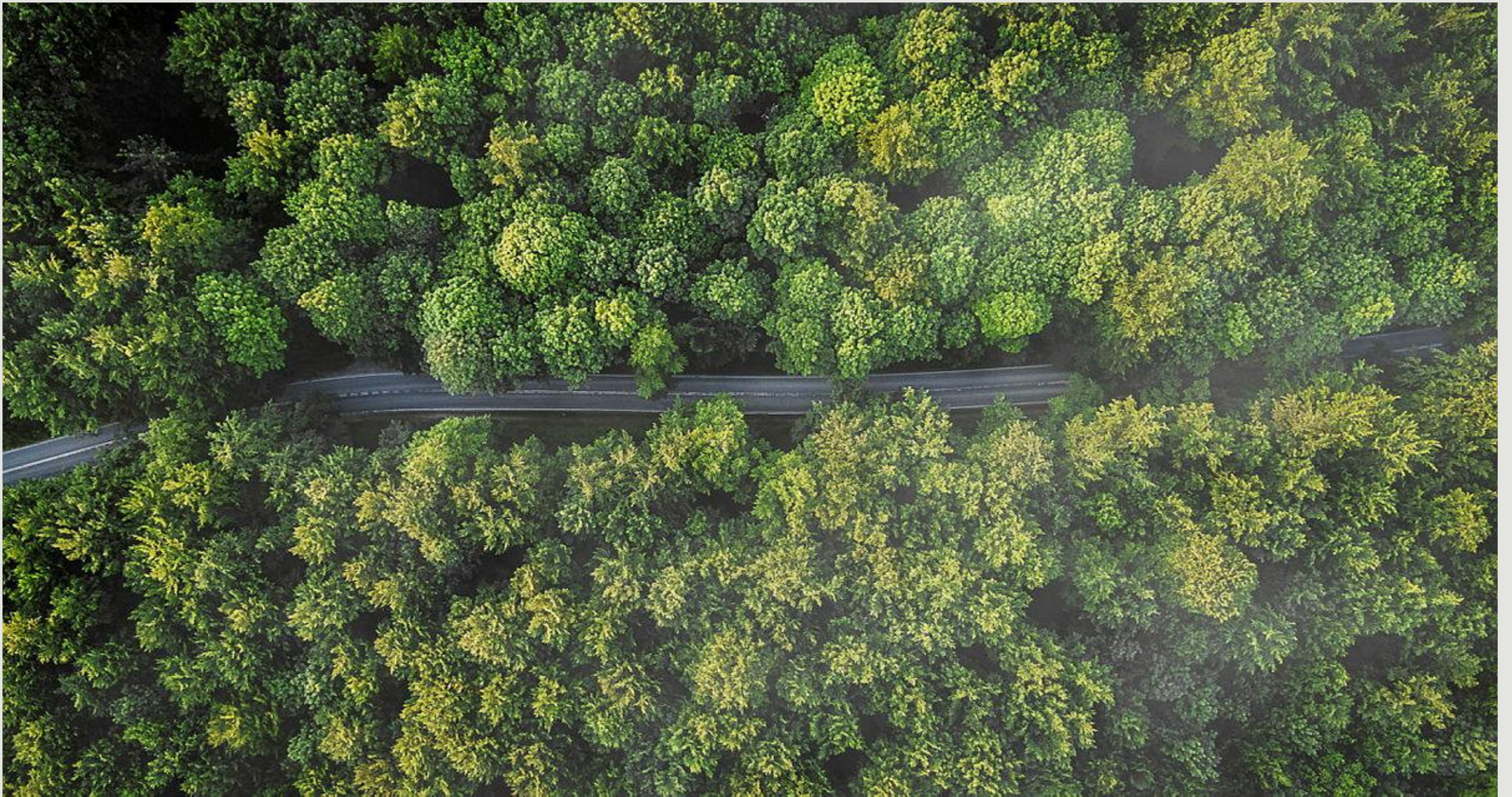
### Starta eller avsluta prenumeration

MSB:s nyhetsbrev

Starta eller avsluta din prenumeration av MSB:s nyhetsbrev

#### Informationskanaler

- Appar
- Din säkerhet.se
- Nyhetsbrev
- Publikationer
- RSS-flöden



Myndigheten för  
samhällsskydd  
och beredskap

# Tack för att ni lyssnat!

Frågor efter webinariet?  
Mejla: [leh@msb.se](mailto:leh@msb.se)



Myndigheten för  
samhällsskydd  
och beredskap