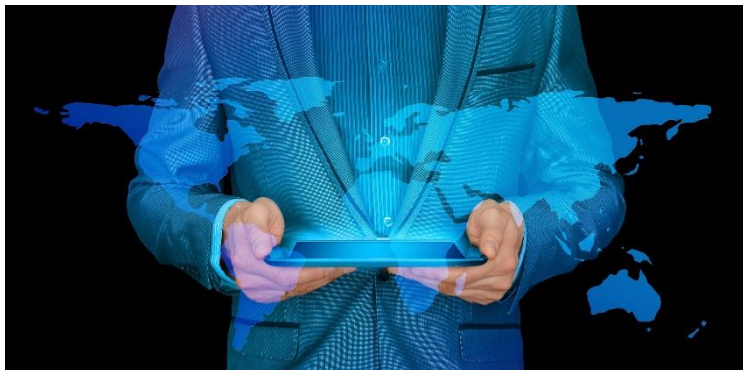


Faktablad

Avdelningen för krisberedskap och civil försvar

MSB1648 – nov 2020



Kommunen ska ha koll på läget

En kommun behöver bevaka vad som händer i samhället för att upptäcka kriser och förebygga brott. Idag finns ingen tydlig metod för det: alla gör på sitt eget sätt. I ELISA-projektet utvecklar forskare praktiska råd hur en kommun kontinuerligt och systematiskt kan samla in lägesinformation. Råden ska spridas så att fler kommuner i Sverige jobbar på ett enhetligt sätt.

Ju tidigare samhället upptäcker händelser som kan utveckla sig till en kris, desto snabbare kan samhället agera och begränsa händelsens konsekvenser. Kommunen ska se till att myndigheter, näringsliv, frivilliga organisationer och medborgare i god tid aktiveras och samverkar för att hantera krisen. Många olika händelser kan utlösa en kris, exempelvis extremt oväder, tekniska störningar, epidemier, social oro eller attentat. Det är alltså en stor utmaning för kommunen att bevaka alla dessa områden varje dag och varje vecka.

Brottsförebyggande arbete som exempel

Idag finns inget tydligt arbetssätt hur kommunen ska utföra denna uppgift. ELISA-projektet tar inspiration i en metod som används i kommunens brottsförebyggande arbete: Effektiv Samverkan för Trygghet (ESTI). I denna metod rapporterar olika organisationer varje vecka in vad som händer i samhället. De bedömer sedan i samverkan var trender uppstår och vad olika aktörer i samhället kan göra för att bemöta händelserna. Tänk om vi kan göra på samma sätt för att upptäcka och hantera kriser?

Kontakta oss:
Tel: 0771-240 240
registrator@msb.se
www.msb.se

Projekttitel

Effektiv Lägges Information genom Systematiska Arbetssätt (ELISA)

Projektledare

Joeri van Laere
Högskolan i Skövde

Projektpartner

Högskolan i Skövde

Polisområde Skaraborg

Skövde kommun

Samhällsskydd Mellersta Skaraborg

Företagspartners:

IP.1

Embrace Safety

Period

januari 2020 - december 2021

Kontakt

www.his.se/elisa



Myndigheten för
samhällsskydd
och beredskap

Hur fler kan bidra till en rikare kommunal lägesbild

Syftet med projektet är att fler aktörer på ett enhetligt sätt ska bidra till att rapportera händelser och bedöma deras konsekvenser så att vi får mer kompletta och bättre lägesbilder. Det leder i sin tur till att kriser upptäcks tidigare och hanteras mer effektivt i kommunernas Inriktnings- och Samordningsfunktion (ISF).

Kartlägga, förbättra och sprida

Projektet har följande huvudaktiviteter:

- Kartlägga hur kommuner idag jobbar med att tidigt upptäcka otrygga platser och kriser. Testa nya arbetssätt för att rapportera in och analysera händelser.
- Ta fram ett kunskapsbaserat, systematiskt och enkelt arbetssätt för att bevaka läget i samhället.
- Sprida det framtagna arbetssättet till alla Sveriges kommuner.