

# Typlösning för åtgärd i skyddsrum

<b>T06-101</b>	<b>Skyddslucka</b>	<b>E</b>
----------------	--------------------	----------

Författare: Lars-Erik Holmberg och Björn Ekengren.

## 1. Förutsättningar

### 1.1 Tillämplighet:

Denna handling beskriver hur skyddslucka till skyddsrum utförts under olika tidsperioder samt hur underhåll av komponenter på lucka skall ske.

### 1.2 Åtgärd:

Skyddslucka skall underhållas enligt nedan. Följande alternativ finns:

Benämning	Avsnitt	Behörighet	Projekterings-handlingar	Utförande-kontroll
T06-101:1	3.1	E	-	E

### 1.3 Granskning:

Ett K i rubrikens högra ruta respektive under punkt 1.2 innebär att en skyddsrumssakkunnig som har kvalificerad behörighet måste anlitas vid tillämpning av denna typlösning. Om ett E är markerat krävs ej kvalificerad skyddsrumssakkunnig. I de fall både K och E förekommer i typlösningen markeras rutan med K/E.

### 1.4 Tillverkning:

Vid behov av skyddsrumsspecifika komponenter som anges i typlösningen får tillverkning av dessa ske av den som uppfyller kraven enligt komponentlösning K00-101. Komponent utan anvisad komponentlösning får tillverkas utan tillämpning av komponentlösning K00-101.

### 1.5 Handlingar:

Följande handlingar hänvisas till i denna typlösning. Samtliga handlingar finns tillgängliga på [www.msb.se/skyddsrum](http://www.msb.se/skyddsrum).

- Typlösning T12-105
- Komponentlösning K00-101

## 2. Kvalitetssäkring

### 2.1 Projekteringskontroll:

Denna typlösning kräver inga projekteringshandlingar.

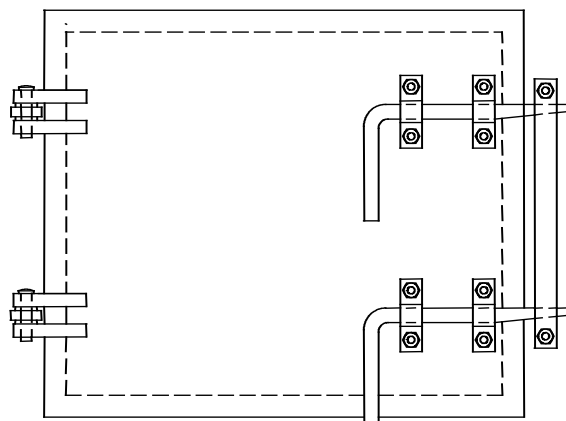
### 2.2 Utförandekontroll:

Om tillämpningen av denna typlösning sker i samband med skyddsrumskontroll skall färdigt utförande granskas och godkännas av den som utfört skyddsrumskontrollen. I övriga fall skall kontroll av färdigt utförande göras av den som utfört arbetet och ske genom en undertecknad skriftlig egenkontroll som överlämnas till byggnadens ägare.

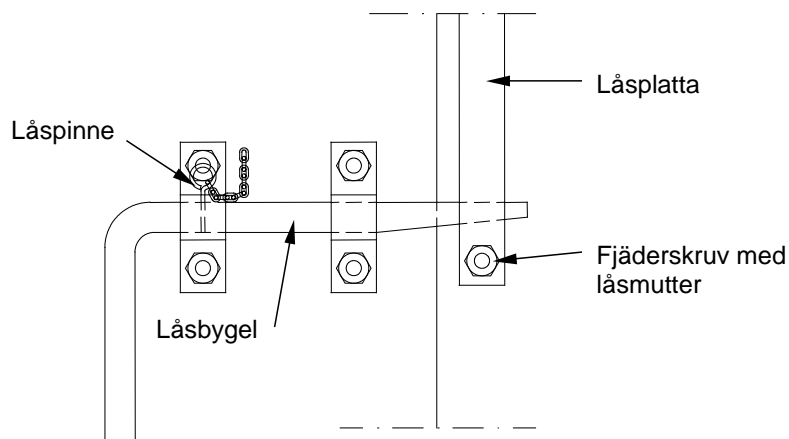
## 3. Utförande och underhåll

### 3.1 Illustrationer:

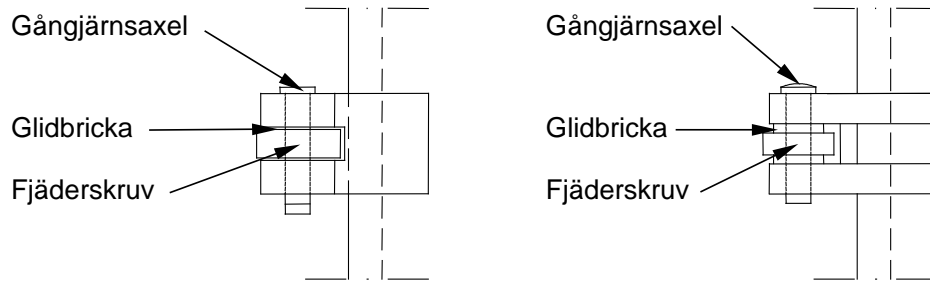
Skyddslucka är utförd för att enbart motstå vapenlast. Luckbladet är inte gastätt.



Figur T06-101a. Vy av lucka sedd inifrån reservutgångens luftsluss.



Figur T06-101b. Stängningsbeslag.



Figur T06-101c. Alternativa utföranden av gångjärn.

### 3.2 Underhåll:

Underhållsåtgärder utförs återkommande för att säkerställa funktionen hos skyddsörren, dock minst vart femte år.

1. Smörjning utförs mellan låsbygel och hållare till låsbygel. Se figur T06-101b.
2. Smörjning utförs mellan gångjärnsaxel, glidbricka och fjäderskruv. Se figur T06-101c.
3. Om luckblad inte sluter tätt mot karm justeras dörrbladets läge genom att efter demontering av låsmutter vrida mutter för låsplatta så att luckbladet hamnar i rätt läge. Efter justering återmonteras låsmutter.
4. Komplettering av rostskydd utförs vid rostangripna ytor enligt typlösning T12-105.